

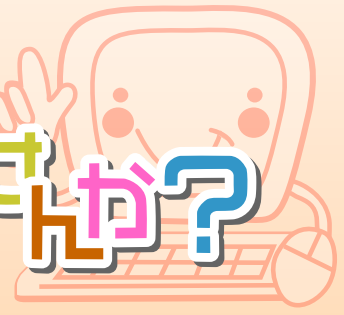
CAPO
大谷地 2F
東光ストア
1F: コナミスポーツさん

パソコン教室

無料 体験学習受講券 (1時間)
当教室の指定講座の中から受講できます。
有効期限：平成22年6月30日
無料体験学習の受講はお一人様1回に限ります。
本券は「大谷地校」のみで有効です。
ご利用にあたっては、予め日時のご予約をお願いします。

買物・通勤・通学のついでに

パソコンはじめてまかせ?



開講中講座

- Windows Vista 講座
Vista 初級・中級・活用講座
- WindowsXP 講座
XP 初級・中級講座
XP 上級 デジカメ・動画編
XP 活用講座
- Office 講座
Word2007 入門・基本・中級
Excel2007 初級・中級・関数編
PowerPoint2007 基礎・応用
Access2007 基礎編・応用編
Word2002 入門・基本・中級講座
Excel2002 初級・中級
Excel2002 関数・データベース編
PowerPoint2002 講座

新講座
Windows 7 基礎講座
日商簿記3級講座

システム案内

- 完全個別学習
- 事前にカウンセリング
- 豊富な講座数
- わかりやすく楽しい授業
 - 月謝制
 - 授業振替制度

資格取得講座

- MCAS
マイクロソフト認定
アプリケーションスペシャリスト
Word 2007
Excel 2007
PowerPoint 2007
Access 2007
- MOS
Microsoft Office Specialist
Word 2003
Excel 2003
PowerPoint 2003
Access 2003
- パソコン検定
P 検 3 級
P 検 4 級
- 日商簿記3級 (新講座)

授業料：1時間 1,575 円
入会金・月会費：別途

- その他人気講座
インターネット講座 IE7.0
電子メール講座 Windows メール
Google 講座
ホームページ作成講座
Photoshop Elements6 講座
水彩7 入門編・実践編
筆ぐるめ講座
筆まめ講座
Word で簡単はがき作成



人気資格に合格者多数!
当教室で受験できます
MCAS・MOS・P 検

合格者の皆さん

新講座 Windows 7 基礎講座 日商簿記 3 級 講座



あなたのスキル&キャリアアップを応援する マイクロソフト認定の資格を取得しよう!!

当教室で受験できます。

試験実施日

火曜日・木曜日・日曜日

※締切：受験希望日の2週間前



Microsoft Certified Application Specialist



Microsoft Office Specialist

マイクロソフト認定アプリケーションスペシャリスト / (MCAS) は、2007 Microsoft Office system や Windows Vista のオペレーティングシステム (OS) についての利用スキルを認定する資格試験。

マイクロソフト オフィス スペシャリスト / (MOS) は、マイクロソフト社が主催する Office ユーザのための資格で、Microsoft Office アプリケーションの利用・操作能力を証明する世界共通の認定資格です。

合格支援の 対策講座を好評開講中

ワード・エクセル
パワーポイント・アクセス

お役に立つ情報 簡単ショートカットキー

- 日本語入力 (MS-IME) 基本の日本語入力切り替え操作や修正・取り消し方法等、知っているようで知らない機能をご紹介します。

Esc + Space	半角スペースの入力 (MS-IME がオンの場合) Space キーのみの場合は全角になります。
Esc (入力中変換前)	入力中変換前のひらがなが全て消去 「さっぽろし」⇒ Esc ⇒ 「」
Esc (変換確定前)	入力変換後、確定前の文字列を文節ごとにひらがなに直す 「札幌し厚別区」⇒ Esc ⇒ 「さっぽろし厚別区」⇒ Esc ⇒ 「さっぽろしあつべつく」
Shift + → or ←	文節の区切り直しをする (例) 「私は医者へ行く」と変換される文字列の文節を区切り直し、「私歯医者へ行く」へ変更したい場合 【変換】 私は医者へ行く ⇒ Shift + ← ⇒ わたしは医者へ行く ⇒ スペース ⇒ 私歯医者へ行く
Ctrl + BackSpace	確定直後の文字列を変換中に戻す (例) 「札幌市」を「札幌し」のまま確定してしまった場合 確定直後 (他の操作を何していない状態) であれば Ctrl + BackSpace で変換中の状態に戻ります。 【確定直後】 札幌し ⇒ Ctrl + BackSpace ⇒ 【変換中】 札幌し
Alt + ひらがな	ローマ字入力とかな入力の切り替え